

PLAN DE REPRISE DU CENTRE DE LOISIRS DU PL BERGOT

Organisation de l'activité

Nettoyage des salles d'activité

Avant toute reprise d'activité des sites et des locaux principaux de l'association, un nettoyage sera réalisé. Les salariés, d'entretien des locaux, interviendront quelques jours avant la date de redémarrage pour effectuer un nettoyage de l'ensemble des locaux en le renforçant pour les parties suivantes :

- Porte d'entrée
- Salles d'activités (tables, chaises, mobiliers, ...)
- Cuisine
- Toilettes
- Toutes les poignées de chaque porte
- Copieur / boîtier alarme

Après la reprise, au quotidien, les personnels d'entretien devront effectuer un nettoyage approfondi des locaux.

Au démarrage et après chaque activité, les animateurs nettoient les surfaces utilisées avec les produits/lingettes désinfectantes mis à leur disposition.

Modification du fonctionnement

Dans un premier temps : les inscriptions sont à favoriser par mail et le règlement à déposer dans la boîte aux lettres après message de confirmation de notre part pour votre inscription. Si besoin de faire une inscription sur place, les bureaux étant fermés au public, les inscriptions s'effectueront dans le hall avec le respect des gestes barrières (mise à disposition de gel, distances physiques, sens de circulation à respecter ...)

- **L'accueil**

L'accueil des enfants se fait de 7h30 à 18h30. Des lieux d'accueil ainsi que le sens de circulation seront bien distincts pour chaque groupe scolaire accueilli (voir plan en annexe). Les lieux d'accueil sont communiqués aux parents au moment de l'inscription des enfants. Quoi qu'il en soit, les enfants auront, par groupe, une salle et un animateur dédiés pour toute la journée.

La directrice du centre de loisirs ou un animateur sera posté aux entrées des locaux pour filtrer les arrivées et le flux des personnes.

La personne qui accueille les parents porte un masque et a une solution hydro-alcoolique à sa disposition.

Les entrées et les sorties sont balisées pour faciliter les flux d'accès. Un marquage d'une distanciation d'un mètre est modélisé au sol devant chaque porte de sortie des enfants.

Une signalétique facile à comprendre sera mise en place pour identifier les points d'eau et le sens de circulation.

Le lavage des mains est obligatoire à l'arrivée et avant le départ.

- **Pendant les activités**

L'aération des salles d'activité sera assurée avant l'arrivée des enfants par une ouverture des fenêtres pendant 15 minutes, pendant les sorties, pendant le repas du midi et en fin de journée.

Les activités sont organisées par groupes scolaires. Chaque établissement est divisé en 4 groupes :

- Les TPS/PS avec 1 animateur pour 8 enfants max
- Les MS/GS avec 1 animateur pour 8 enfants max
- Les CP/CE1 avec 1 animateur pour 12 enfants max
- Les CE2/CM1/CM2 avec 1 animateur pour 12 enfants max

Les gestes barrières seront rappelés dès que cela est nécessaire (de manière ludique, en chanson ou par tous autres moyens permettant l'apprentissage de ces gestes sans les dramatiser).

Les salles d'activité sont aménagées de manière à respecter la distanciation physique d'au moins un mètre, ce qui implique de :

- Disposer le mobilier de manière à respecter la distanciation physique ;
- Définir les modalités d'occupation de la salle d'activité en fonction du nombre d'enfants ;
- Respecter une distance d'au moins un mètre entre les tables ;
- Éviter au maximum les installations de tables en face à face (malgré une distance supérieure à un mètre) ;
- Limiter les déplacements de salles en salles ;
- Eloigner les tables des portes de façon à respecter la distanciation physique lors des entrées et des sorties des salles ;
- Le mobilier et le matériel non nécessaires seront enlevés des salles.

Les jeux en extérieur seront favorisés quand le temps nous le permettra tout en respectant les gestes barrières.

L'usage de matériel collectif sera limité au maximum. Après usage, les animateurs nettoient le matériel avec du produit ou des lingettes désinfectantes.

Lors d'échanges de livres, ballons, jouets, crayon, etc, le lavage des mains des mineurs et la désinfection du matériel sont effectués avant et après l'activité de façon à limiter les risques de contamination.

Le matériel pédagogique sera préparé en amont (nettoyer avec du produit ou des lingettes désinfectantes).

Veiller à limiter les croisements dans les locaux, par exemple, par la mise en place d'un sens de circulation à l'intérieur qui peut être matérialisé au sol.

Les activités organisées à l'extérieur de l'enceinte de l'accueil ne peuvent pas rassembler plus de 10 personnes, encadrants compris.

• **Les temps des repas (midi et goûter)**

Les animateurs rappellent oralement les gestes barrière aux enfants au début de chaque repas notamment le fait de ne pas partager de la nourriture, de l'eau, des couverts...

En cas de restauration à la cantine, concevoir l'organisation des temps de restauration et d'accès de manière à limiter au maximum les files d'attente et les croisements de groupes d'enfants dans les couloirs. Le respect des mesures physiques de distanciation s'applique dans tous les contextes et tous les espaces : les temps de passage, la circulation, la distribution des repas. La gestion des matériels collectifs (plateaux, couverts, pichets d'eau...) est adaptée pour limiter les contacts.

Organiser le lavage des mains avant et après chaque repas.

En cas d'assistance à un enfant pour la prise des repas, l'animateur portera un masque et se lavera les mains régulièrement au cours du repas.

Prévoir les modalités de distribution d'eau de manière à limiter les contacts. Adapter la distribution des repas et des couverts pour limiter les contacts. Proscrire l'utilisation de micro-ondes collectifs.

Aérer le local de prise des repas avant et après en ouvrant les fenêtres par exemple ou veiller au bon fonctionnement de la ventilation.

- **La sieste**

Nous demandons aux parents de vêtir leurs enfants de telle manière qu'ils puissent être autonomes, que chacun puisse ranger tout objet transitionnel (peluches, doudous, etc.) individuellement. Chaque enfant disposera d'une caisse à son nom pour ranger ses affaires.

Aménagement des salles de sieste : les salles dédiées aux temps de sieste sont adaptées pour assurer la distanciation physique et respecter les consignes sanitaires.

Le port du masque est obligatoire pour les animateurs.

- **Le port du masque**

Le port du masque est obligatoire pour les encadrants des accueils et pour toutes personnes au contact des mineurs lorsqu'ils sont en présence des enfants accueillis.

- Tout mineur accueilli de onze ans ou plus porte un masque de protection.
- Le port du masque n'est pas obligatoire pour un mineur de moins de 11 ans, sauf lorsqu'il présente des symptômes d'infection du COVID-19 ; auquel cas, il est isolé, muni d'un masque adapté, dans l'attente de ses responsables légaux.
- Il appartient aux responsables légaux de fournir des masques à leurs enfants.
- Les masques seront fournis par le PL BERGOT pour les encadrants.

- **Les transports**

Les règles de distance physique doivent s'appliquer aux transports proposés.

De ce fait, pour le transfert de Quizac au PL Bergot, nous privilégierons les maternelles. Les élémentaires rentreront de l'école au PL Bergot à pied si les places dans le car sont insuffisantes.

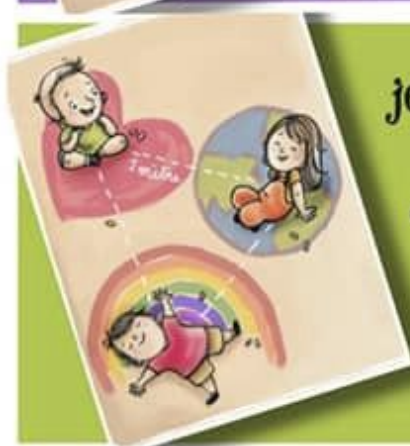
Les gestes à retenir



Je me lave
bien les
mains,
le temps
d'une petite
chanson



je tousse
et
j'éternue
dans mon
coude



je garde une
distance
d'environ
1 mètre
avec les
copains



je ne serre pas la
main et je ne
fais pas de
bisous,
mais je dis
quand même
bonjour !



j'utilise des
mouchoirs
jetables et
je les jette
à la poubelle



si il n'y a
pas de savon,
je me lave les
mains
avec du gel
hydroalcoolique

pour me protéger
et protéger les autres



Je me lave les mains



Je mouille mes mains



Je mets un peu de savon



Je frotte les paumes



le dos des mains



entre les doigts



les pouces



les ongles



les poignets



Je rince



J'essuie mes mains correctement!

COVID-19

CORONAVIRUS, POUR SE PROTÉGER ET PROTÉGER LES AUTRES



**Se laver très régulièrement
les mains**



**Tousser ou éternuer
dans son coude**



**Utiliser un mouchoir
à usage unique et le jeter**



SI VOUS ÊTES MALADE
**Porter un masque
chirurgical jetable**



**Vous avez des questions
sur le coronavirus ?**

[GOUVERNEMENT.FR/INFO-CORONAVIRUS](https://www.gouvernement.fr/info-coronavirus)

0 800 130 000
(appel gratuit)