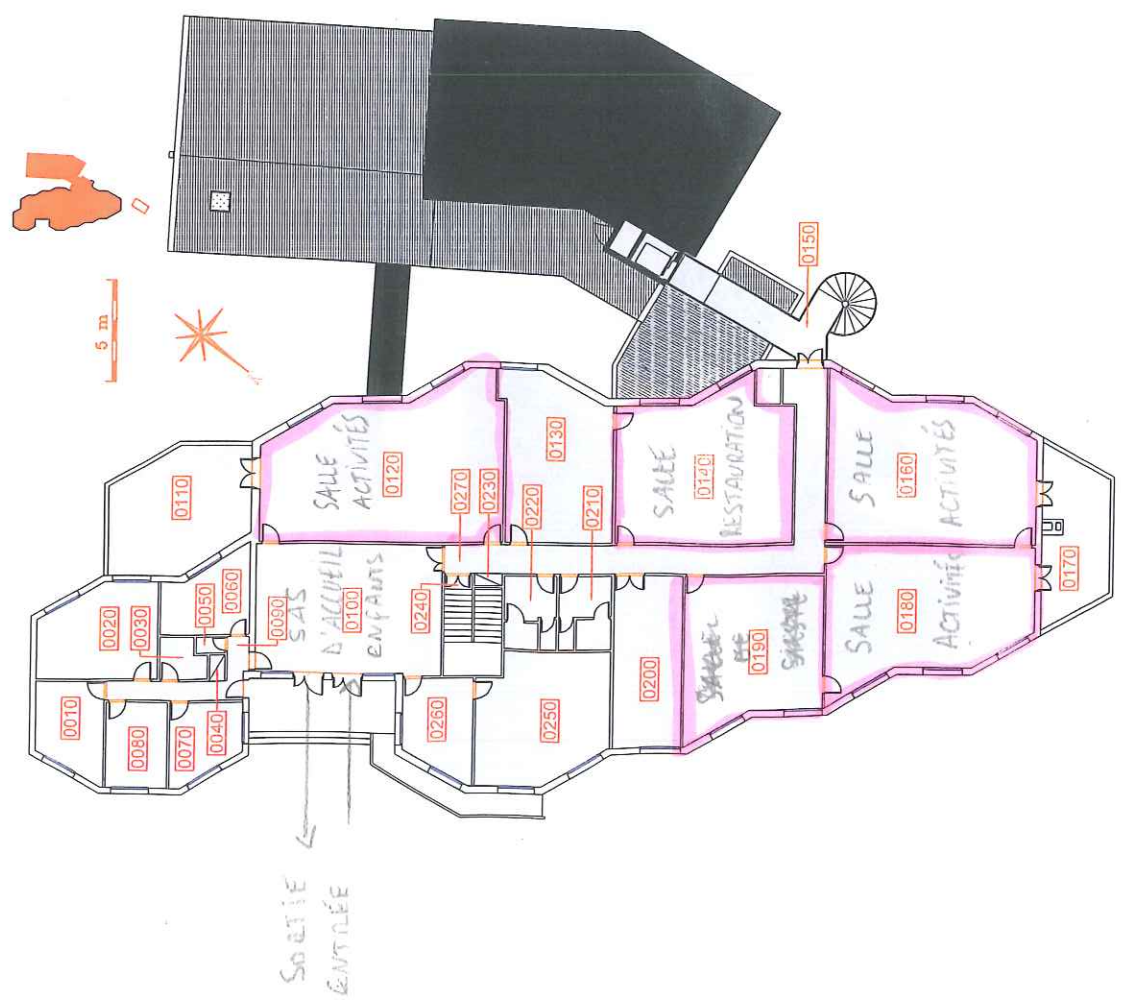


PLAN A

DA 0508-A-N0
 PATRONAGE LAIQUE BERGOT
 RUE DU NIVERNAIS



ENFANTS DES ECOLES PRIVÉES

A	B	C	D	E	F	G	H	I	J	K
25.11.08										

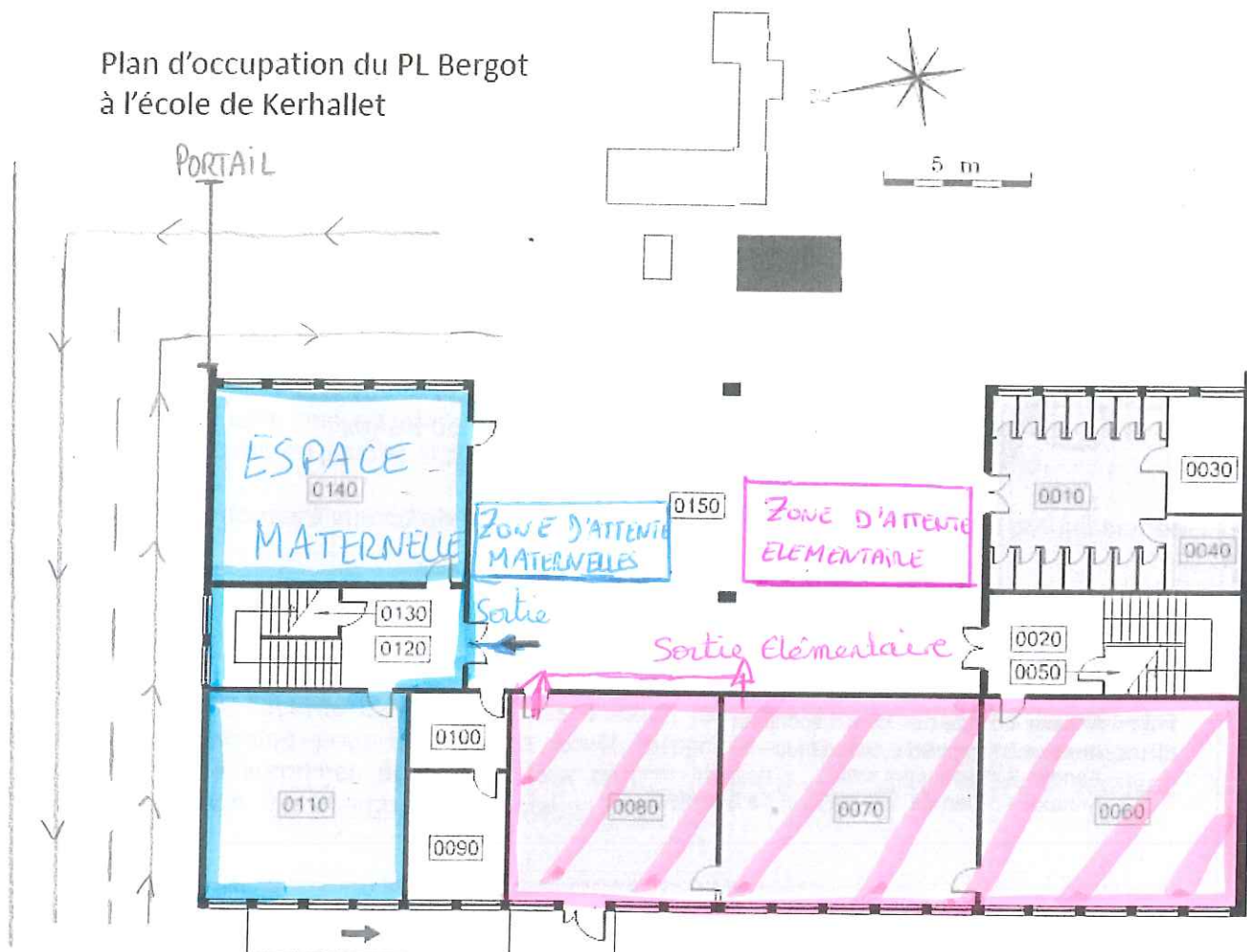
0508-A-N0		Propriétés de Base	
PL BERGOT	Aire		Périmètre
Salle			
0010	14.59m ²	15.806	
0020	25.20m ²	20.047	
0030	4.28m ²	8.878	
00401	0.98m ²	4.084	
0050	1.17m ²	4.514	
0060	14.57m ²	16.539	
0070	12.34m ²	14.268	
0080	12.69m ²	14.441	
0090	8.37m ²	20.181	
0100	58.05m ²	31.233	
0110	37.38m ²	23.739	
0120	81.84m ²	38.103	
0130	41.84m ²	27.049	
0140	61.61m ²	33.144	
0150	16.24m ²	23.472	
0160	70.62m ²	35.159	
0170	24.33m ²	22.347	
0180	61.89m ²	33.692	
0190	47.58m ²	29.151	
0200	28.39m ²	23.599	
0210	9.29m ²	12.569	
0220	9.28m ²	12.68	
0230	0.83m ²	3.962	
0240	0.96m ²	4.146	
0250	39.13m ²	25.257	
0260	15.42m ²	16.19	
0270	40.17m ²	58.977	
	739.03m ²		

ENFANTS DE L'ÉCOLE DE KERHALLET

Annexe 1 — Plans des locaux

PLAN B

Plan d'occupation du PL Bergot
à l'école de Kerhallet



MERCI DE RESPECTER LE FLÉCHAGE DE L'ÉCOLE

ARRIVÉE ET DÉPART PAR LA SORTIE PRINCIPALE

Portail
 Arrivée
 DÉPART

BA 0508-A-NO
 PATRONAGE LAIQUE BERGOT
 RUE DU NIVERNAIS



ENFANTS DE L'ÉCOLE DE QUIZAC

A	B	C	D	E	F	G	H	I	J	K
25.11.08										

0508-A-NA			Propriétés de Base	
PL BERGOT	Salle	Aire	Périmètre	
A010		36.53m ²	23.648	
A020		31.20m ²	23.059	
A030		22.63m ²	20.04	
A040		5.84m ²	10.34	
A031		5.04m ²	9.36	
A050		5.84m ²	10.34	
A060		5.04m ²	9.36	
A070		22.13m ²	19.88	
A080		264.36m ²	65.143	
A090		23.11m ²	23.311	
A110		7.29m ²	13.068	
A120		12.74m ²	14.285	
A121		3.15m ²	9.135	
A130		3.78m ²	8.2	
A140		9.21m ²	13.4	
A150		3.32m ²	7.52	
A160		11.18m ²	13.38	
A170		3.29m ²	8.44	
A180		28.58m ²	40.48	
A190		13.37m ²	18.338	
A200		25.59m ²	21.93	
A210		2.96m ²	6.9	
A220		64.88m ²	70.233	
A230		4.62m ²	8.616	
A240		103.19m ²	44.604	
A250		0.63m ²	3.405	
A260		0.69m ²	3.415	
A270		5.86m ²	11.455	
A280		14.54m ²	16.894	
A290		20.44m ²	18.098	
A300		20.07m ²	17.952	
A310		19.67m ²	17.76	
A320		7.98m ²	13.774	
A330		9.88m ²	17.153	
		818.65m ²		